

IPV®使用前点検事項

パーカッションが発生しない

「OPERATIONAL PRESSURE」
(作動圧:PSI)を左方向
(反時計回りに)回し
過ぎている場合がある。



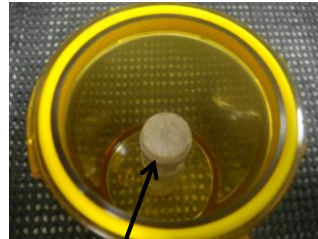
針が動き出すまで
「OPERATIONAL PRESSURE」
(作動圧:PSI)を右方向
(時計回りに)回して下さい。



ネブライザーが出ない



大きな泡が発生し
ネブライザーが出ない



噴霧バップル



ネブライザーボールの中心にある噴霧バップルがしっかりセットされているか確認して下さい。

時間経過と共に噴霧バップルが浮いてしまう場合があります。

安定した台の上において垂直方向へ親指でグッと押し込んで下さい。



噴霧バップルが正しくセット
されていると細かいミストが
勢いよく発生します。

消耗品チェック

4連チューブ先端の QDコネクター

「Vカム」・「O-リング」が劣化・破損
していないか点検して下さい。

O-リング Vカム



ベンチュリー管先 O-リング

使用前に必ず
「O-リング」の有無を
確認して下さい。

O-リング ベンチュリー
ダイヤフラム

